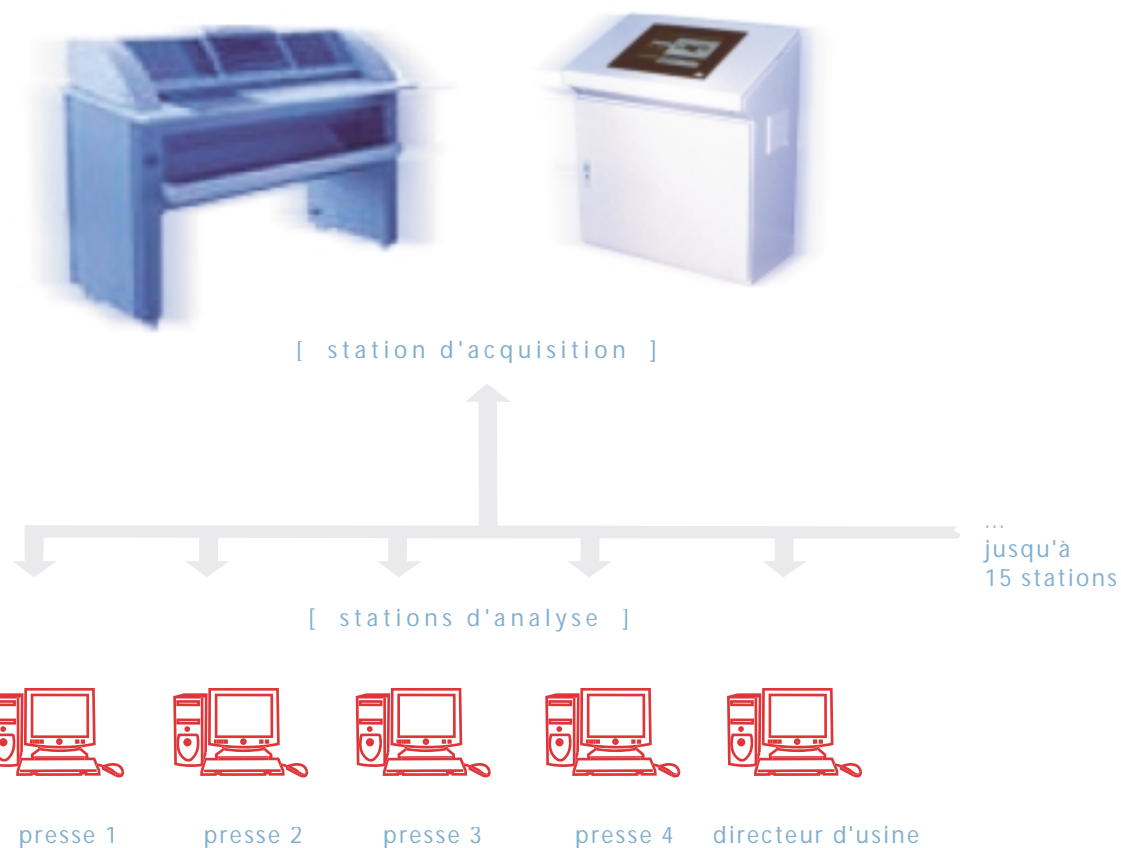


série pl proof.

systeme numerique de validation d'epreuves

inspecte toutes les copies d'une epreuve numerique sur une meme feuille



série pl proof.

systeme numérique de validation d'épreuves

À partir d'un fichier informatique (.PDF), le système d'épreuves numérique de la série PL Proof numérise l'entière surface d'une feuille pouvant mesurer jusqu'à 40" de large, pour ensuite faire la comparaison approfondie de chaque modèle par rapport à l'étalon numérique.

L'architecture distribuée de la série PL Proof permet une vitesse d'analyse inégalée. Avec de multiples stations d'analyse, l'information est traitée en parallèle pendant qu'une seconde feuille est numérisée. Le système peut détecter, analyser et identifier les non-conformités sur tous les modèles sur la page, peu importe qu'ils soient orientés de 90°, 180° ou 270°.

Une fois chaque modèle localisé précisément, la comparaison avec l'étalon numérique permet de détecter les lettres manquantes, les points manquants, les patterns erronés, etc.

spécifications techniques

GÉNÉRAL:

Puissance	15 à 125 VAC, 60Hz, 13A MAXIMUM
Température d'opération	4 °C à 32 °C (39 °F à 90 °F)
Poids, PL Proof incluant la console	275 kg (600 lbs)

INSPECTION:

Résolution optique	Jusqu'à 21000 pixels, 400 dpi
Largeur de numérisation	Jusqu'à 30"
Longueur de numérisation	Jusqu'à 50"
Vitesse de numérisation	1"/sec (En couleur @ 400 dpi)
Précision de numérisation	+/- 0.1% (Échelle 1:1)
Nbre de copies d'une épreuve sur une feuille	Illimité
Détection des copies pivotées	Oui (Détection Automatique)
Temps d'inspection par station	Entre 1 - 5 minutes
Performance typique du système	Défauts de 0.005" x 0.005" (127 microns x 127 microns) et +
Nbre max. de stations d'analyse	15

Comment ça marche?

Étape 1:

Le système charge l'étalon numérique en mémoire

Étape 2:

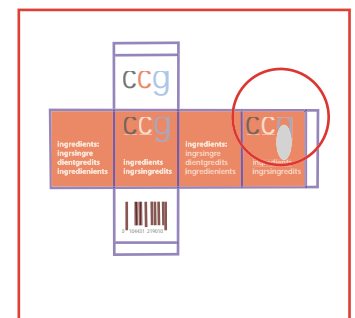
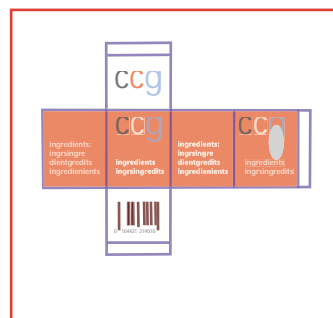
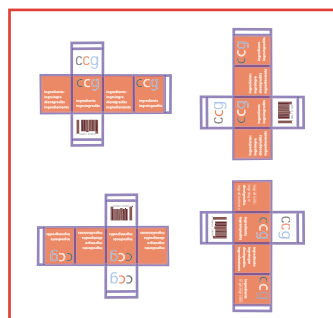
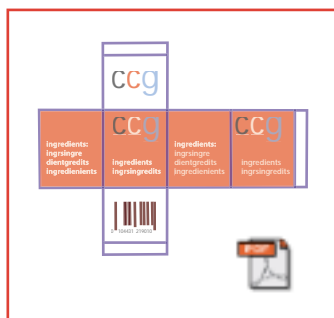
Le système trouve automatiquement tous les modèles à partir de la dernière numérisation.

Étape 3:

Le système compare chaque modèle avec l'étalon numérique.

Étape 4:

Le système marque et avertit l'opérateur que des non-conformités ont été détectées.



Pour tout renseignements, veuillez nous contacter:

Distributeur / Agent :



Orus Integration Inc.
1685 Fleetwood, Suite 400, Laval, Qc, Canada H7N 4B2
Tél.: (450) 975-9989 / Fax: (514) 221-2026
Courriel: sales@orusintegration.com

www.orusintegration.com

